

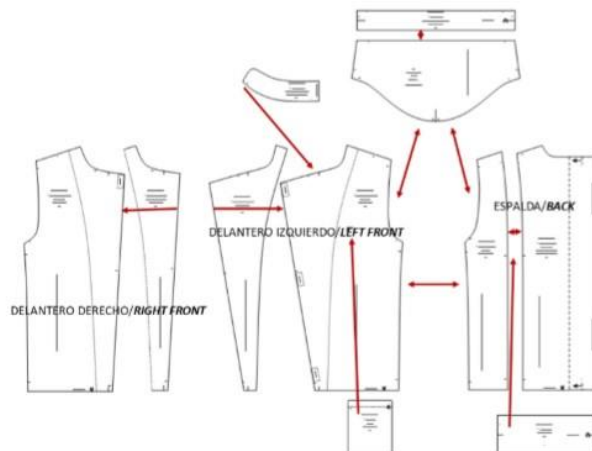
CORTE/CUT

- 1.- DELANTERO IZQUIERDO 1 VEZ
- 2.- BEBEDERO IZQUIERDO 1 VEZ
- 3.- DELANTERO DERECHO 1 VEZ
- 4.- BEBEDERO DERECHO 1 VEZ
- 5.- ESPALDA CENTRO 1 VEZ CON TELA AL DOBLEZ
- 6.- ESPALDA LATERAL 2 VECES
- 7.- MANGA 2 VECES
- 8.- BOTAMANGA 2 VECES
- 9.- BOLSILLO 1 VEZ
- 10.- CUELLO 2 VECES CON TELA AL DOBLEZ
- 11.- TRABA

- 1.- LEFT FRONT 1 CUT
- 2.- INTERNAL PART LEFT 1 CUT
- 3.- RIGHT FRONT 1 CUT
- 4.- INTERNAL PART RIGHT 1 CUT
- 5.- BACK CENTER 1 CUT WITH DOUBLE CLOTH
- 6.- SIDE BACK 2 CUT
- 7.- SLEEVE 2 CUT
- 8.- EXTENDED FROM THE SLEEVE 2 CUT
- 9.- POCKET 1 CUT
- 10.- NECK 2 CUT WITH DOUBLE CLOTH
- 11.- BELT 1 CUT

INSTRUCCIONES/INSTRUCTIONS

TELA: CASIMIR BIOSTRECH TUSOR
FUSIONADO



CONFECCION/MAKING

- A.- COLOCAR BOLSILLO
- B.- ARMAR TABLON CENTRO ESPALDA
- C.- UNIR ESPALDA LATERAL CON ESPALDA CENTRO Y COLOCAR LA TRABA
- D.- UNIR HOMBROS
- E.- COSER BOTAMANGA
- F.- COSER MANGAS
- G.- CERRAR MANGAS Y COSTADOS
- H.- COSER BEBEDEROS DERECHO E IZQUIERDO
- J.- ARMAR EL CUELLO Y COLOCAR

- A.- SEWING THE POCKET
- B.- FOLD IN BACK CENTER
- C.- JOIN SIDE BACK WITH CENTER BACK AND PLACE THE BELT
- D.- SEWING SHOULDER
- E.- SEWING EXTENDED OF SLEEVE
- F.- SEWING SLEEVES
- G.- CLOSE SLEEVES AND SIDES
- H.- SEWING THE INTERNAL PIECE LEFT AND RIGHT
- J.- PREPARE THE NECK AND PLACE

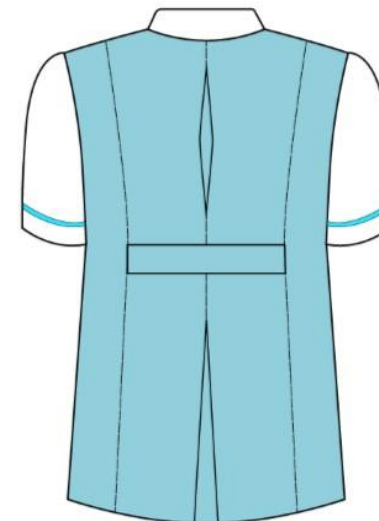
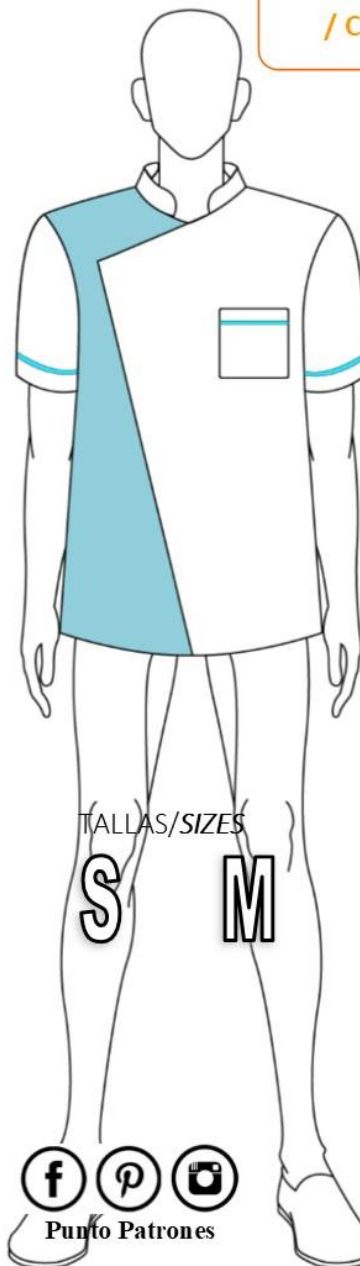
TELA Y CONSUMO/GENDER TOTAL

FOR THE T-S
2.00 MTS
GENDER OF 1.50 MTS OF WIDTH



**CODIGO
348**

BLUSÓN CLÍNICO CRUZADO / CROSS CLINICAL SHIRT



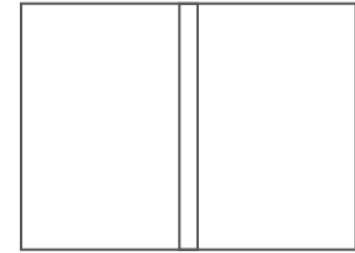
- Adquiere Patrones Digitales. Descarga e imprime en casa.
- Matrices para Maquinas Bordadoras. Encuentra PES, JEFF, XXX
- Patrones Impresos, adquiere tus compras online con despachos a todo Chile.
- Encuentra puntos de ventas mas cercanos. Servicios, Articulos y mas en un solo lugar.

www.puntopatrones.com





- PATRONES INCLUYEN 1 CENTIMETRO DE COSTURA PARA CORTAR Y ARMAR
- CONFIGURE SU IMPRESORA AL MISMO FORMATO DE HOJA QUE ELIGIO
- PATTERNS INCLUDE 1 CENTIMETER OF SEWING TO CUT AND ASSEMBLE
- CONFIGURE YOUR PRINTER TO THE SAME PAPER FORMAT YOU CHOOSE



ARMADO DE LAS HOJAS POR TALLAS

PAPER ASSEMBLY

